

ИНДУСТРИАЛЬНЫЙ ПАРК ЭКРАН

Павел Бобошик (Pavel Bobošík)
Председатель Совета директоров
АО «Новосибирский завод «Экран»

МЕСТО РАСПОЛОЖЕНИЕ



Москва, 3 191 км



Международный аэропорт, 25 км



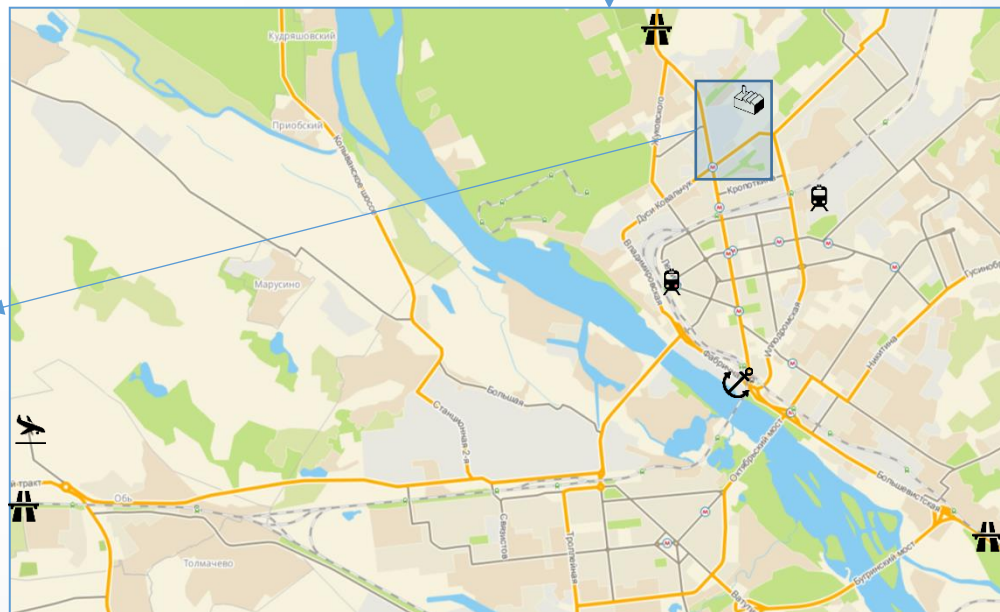
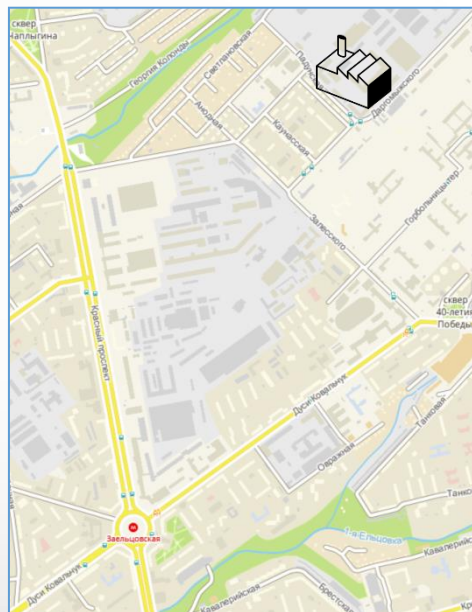
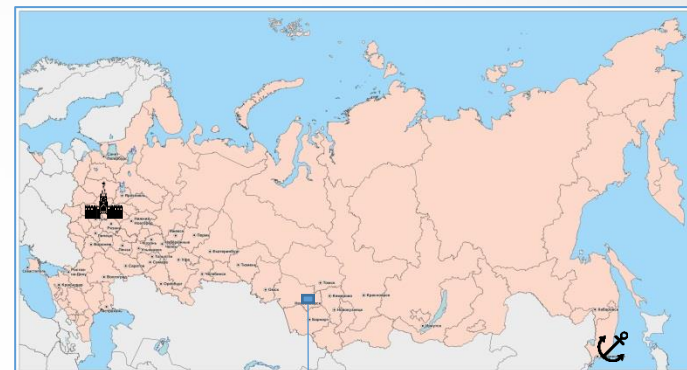
речной порт, 8 км
морской порт,
3 810 км



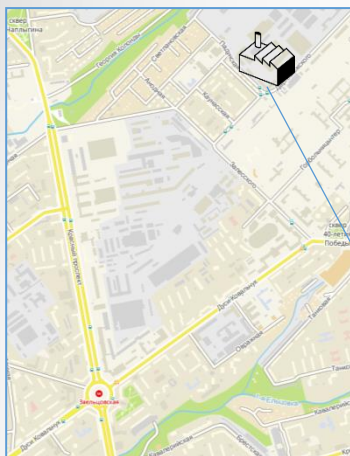
шоссе М53, 10 км
шоссе М52, 28 км



грузовая ж/д станция,
5 км



ОПИСАНИЕ ТЕРРИТОРИИ



полезная площадь,
132,4 тыс. м.кв.



помещения в собственности
резидентов, 16,2 тыс. м.кв.



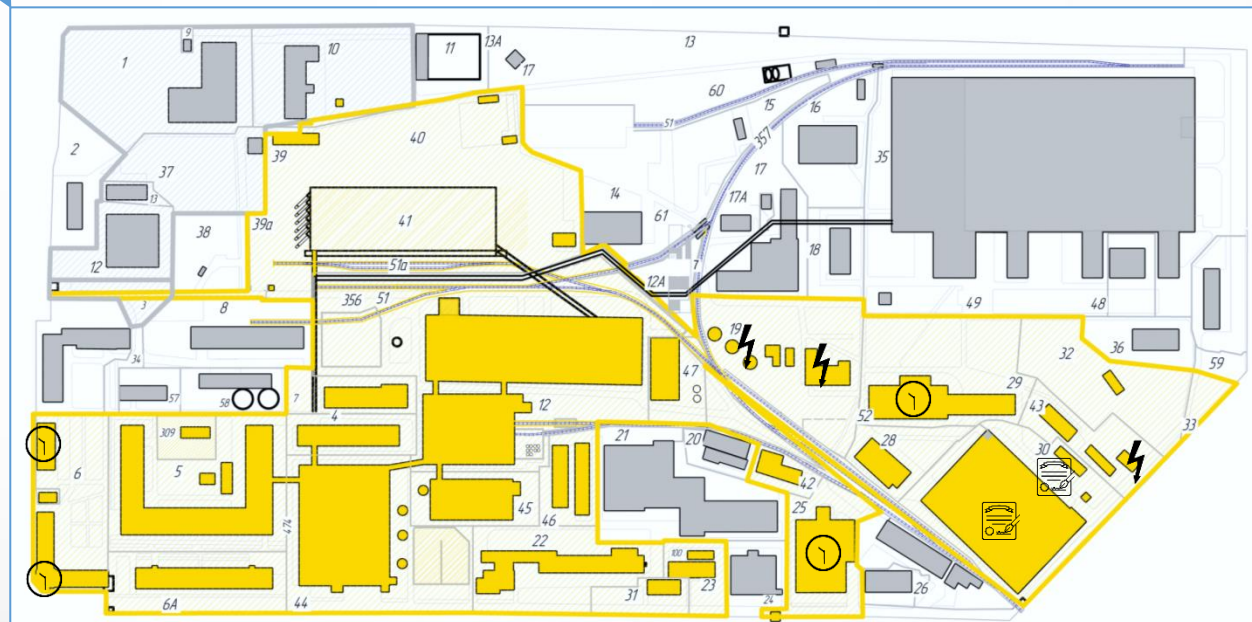
площадь помещений
инфраструктуры,
2,6 тыс. м.кв.



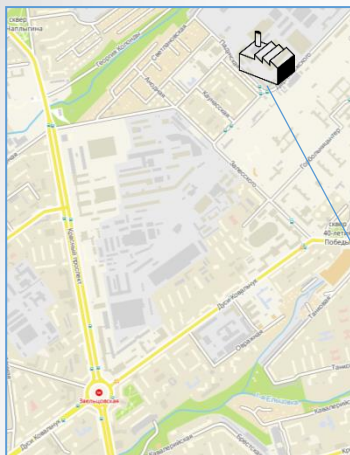
помещения арендуемые
управляющей компанией,
18,3 тыс. м.кв.

29,6 Га

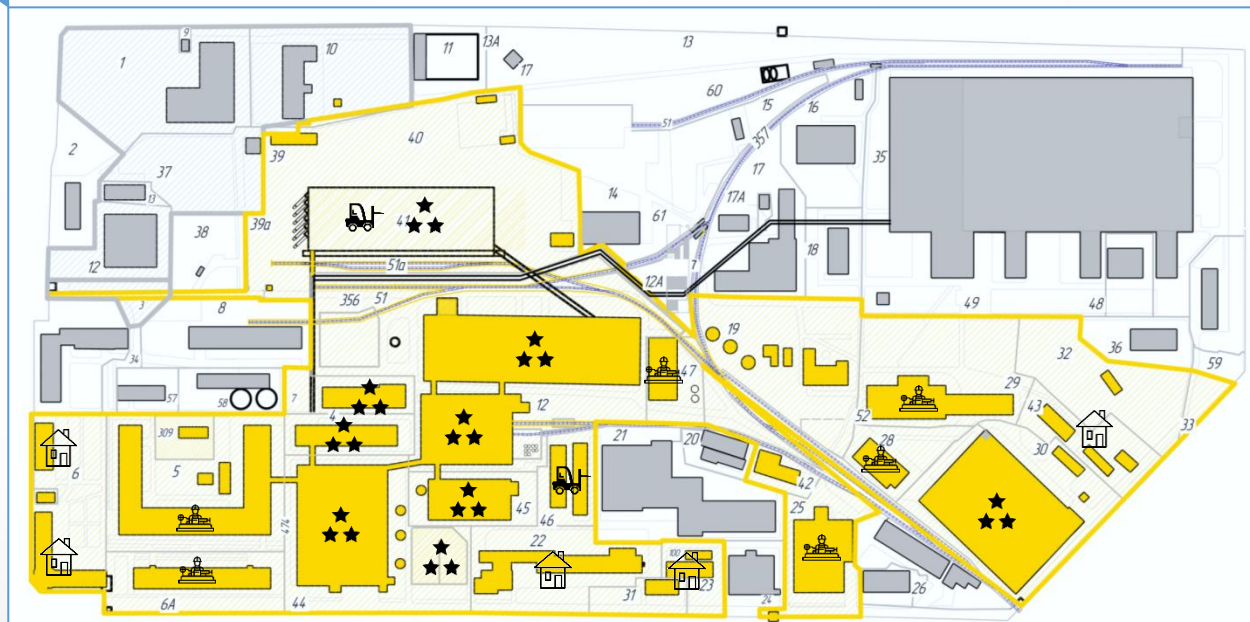
площадь
земельного
участка



ФУНКЦИОНАЛЬНОЕ ЗОНИРОВАНИЕ ТЕРРИТОРИИ



- ★ ★ ★ якорные резиденты (стекловаренное и оптическое производства)
- ★ ★ ★
- 🚛 логистические зоны
- 🏭 производственные помещения
- 🏠 общественно-деловые и административные помещения



РЕЗИДЕНТНАЯ ПОЛИТИКА

Категории потенциальных резидентов индустриального парка ЭКРАН

Юридические лица и индивидуальные предприниматели осуществляющие деятельность в сферах:

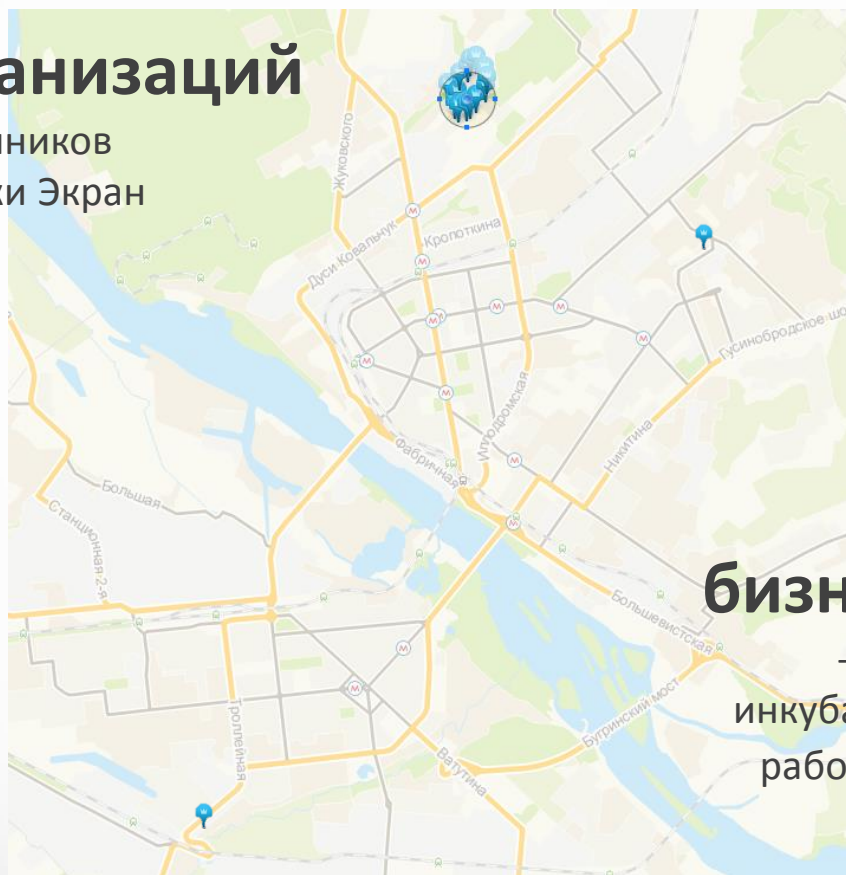
- электронно-оптическое производство (изготовление электронно-оптических преобразователей, изготовление фотокатодов)
- стекольное производство (изготовление стеклотары и сопутствующих изделий)
- упаковочное производства (изготовление тары и упаковки)
- легкая промышленность (швейное, обувное производство, производство меховых изделий)
- пищевая промышленность (кондитерское производство, пищевая переработка, хлебобулочное производство)

РЕЗИДЕНТНАЯ ПОЛИТИКА

Категории потенциальных резидентов индустриального парка Экран

Более 200 организаций

- арендаторов и собственников
промышленной площадки Экран



**«Выпускники»
бизнес-инкубаторов**

- в 2 муниципальных бизнес-
инкубаторах города Новосибирска
работают **более 30 компаний-
резидентов**

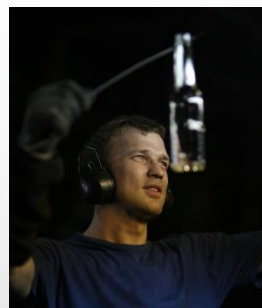
СУЩЕСТВУЮЩИЕ РЕЗИДЕНТЫ



СИБИРСКОЕ СТЕКЛО

общество с ограниченной
ответственностью

- одно из **ведущих предприятий стекольной отрасли России**
- обеспечивает потребности в стеклотаре **производственных предприятий от Урала до Дальнего Востока**
- продукция поставляется предприятиям **Красноярского и Хабаровского края, Алтая, Кемеровской, Томской, Омской областей, а также Казахстана и Киргизии.**



ЭКРАН – ОПТИЧЕСКИЕ СИСТЕМЫ

акционерное общество

- **первое советское предприятие производящие компоненты ночного видения.** Ведущий производитель ЭОП «0» поколения в России и один из лидеров по выпуску ФЭУ, обеспечивающих нужды медицины, радиационной дозиметрии, научных исследований, геодезии, астронавигации и космической техники.
- основной производитель **более 200 модификаций ЭОП 2+** поколения в РФ, используемых в разных комплектациях и приборах
- **89% производимой предприятием продукции нашло свои рынки сбыта зарубежом, более чем в 50 странах мира.** Предприятие закрепило свое положение на мировом рынке, а по ЭОП «0» поколения предприятие и вовсе является монополистом.



РЕСУРСЫ И ИНФРАСТРУКТУРА



Индустриальный парк ЭКРАН

в достаточной степени обеспечен ресурсами и инженерной инфраструктурой



Электрическая мощность – **25 МВт**
/ 5 МВт свободно



1 202 тыс. чел. - трудовые резервы в радиусе 50 км.



Водообеспечение – **300 км/ч**
/ 120 км/ч свободно



В пешей доступности:

жилье для персонала
магазины
больницы
гостиницы
конференц-зал, деловые зоны
спортивные сооружения
столовые и кафе
...



Мощность по газу – **8 500 км/ч**
/ 1 500 км/ч свободно



Теплоснабжение – **41,4 Гкал/ч**
от котельной на территории парка

УПРАВЛЯЮЩАЯ КОМПАНИЯ

Деятельность по управлению и развитию индустриального парка осуществляет
АО «Новосибирский завод «Экран»

Основные услуги управляющей компании



- предоставление в аренду и (или) продажа зданий, строений, сооружений, помещений
- организация обеспечения резидентов энергетическими ресурсами
- организация обеспечения водоснабжения и водоотведения
- организация обеспечения функционирования инфраструктуры общего пользования
- обеспечения охраны территории
- уборка помещений
- обслуживания системы противопожарного водоснабжения
- вывоза мусора, утилизации отходов
- ...



- коммуникационные услуги
- услуги лицензированной электротехнической лаборатории;
- транспортно-логистические услуги
- организации общественного питания
- сервисные услуги по обслуживанию оборудования и сооружений
- услуги в области права, бухгалтерского и налогового учета
- маркетингового сопровождения
- содействие в привлечении мер государственной поддержки
- обеспечение снабжения
- инвестиционного консалтинга и другие
- ...

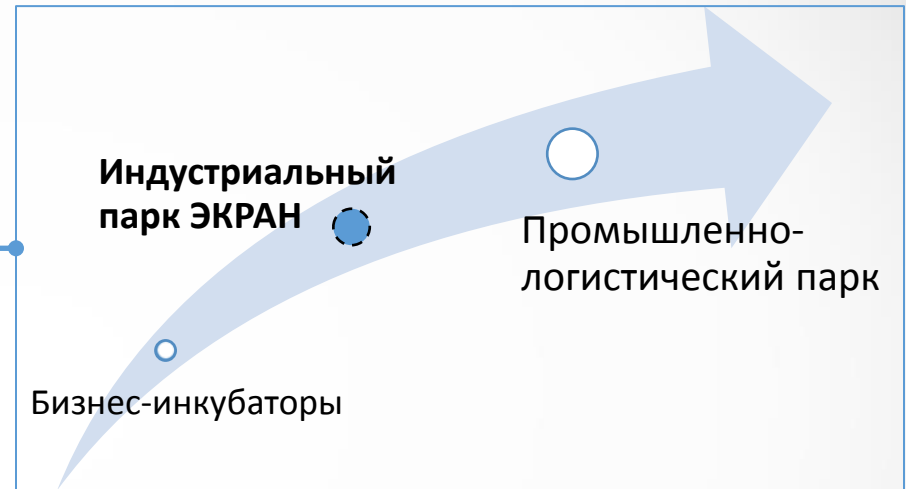
УПРАВЛЯЮЩАЯ КОМПАНИЯ



Соответствие управляющей компании и
индустриального парка «Экран»
национальному стандарту Российской
Федерации ГОСТ Р-56301-2014
«Индустриальные парки. Требования»
подтверждено сертификатом
№20 АИП от 14.12.2016г.

СОЦИАЛЬНО-ЭКОНОМИЧЕСКИЙ РЕЗУЛЬТАТ

Участие в формировании **целостной инфраструктуры поддержки** субъектов малого и среднего предпринимательства



- Создание **новых рабочих мест**
- **Повышение налоговых поступлений** в бюджетную систему от резидентов индустриального парка
- Создание **благоприятных условий для развития** малого и среднего предпринимательства



СПАСИБО
за внимание!

Индустриальный парк Эcran
АО «Завод «Эcran»
г. Новосибирск
ул. Даргомыжского, 8а
8 (383) 363-37-70
park-ecran.com